

HSR-X200P

Digitaler Ein-Kanal-Recorder
mit Festplatte



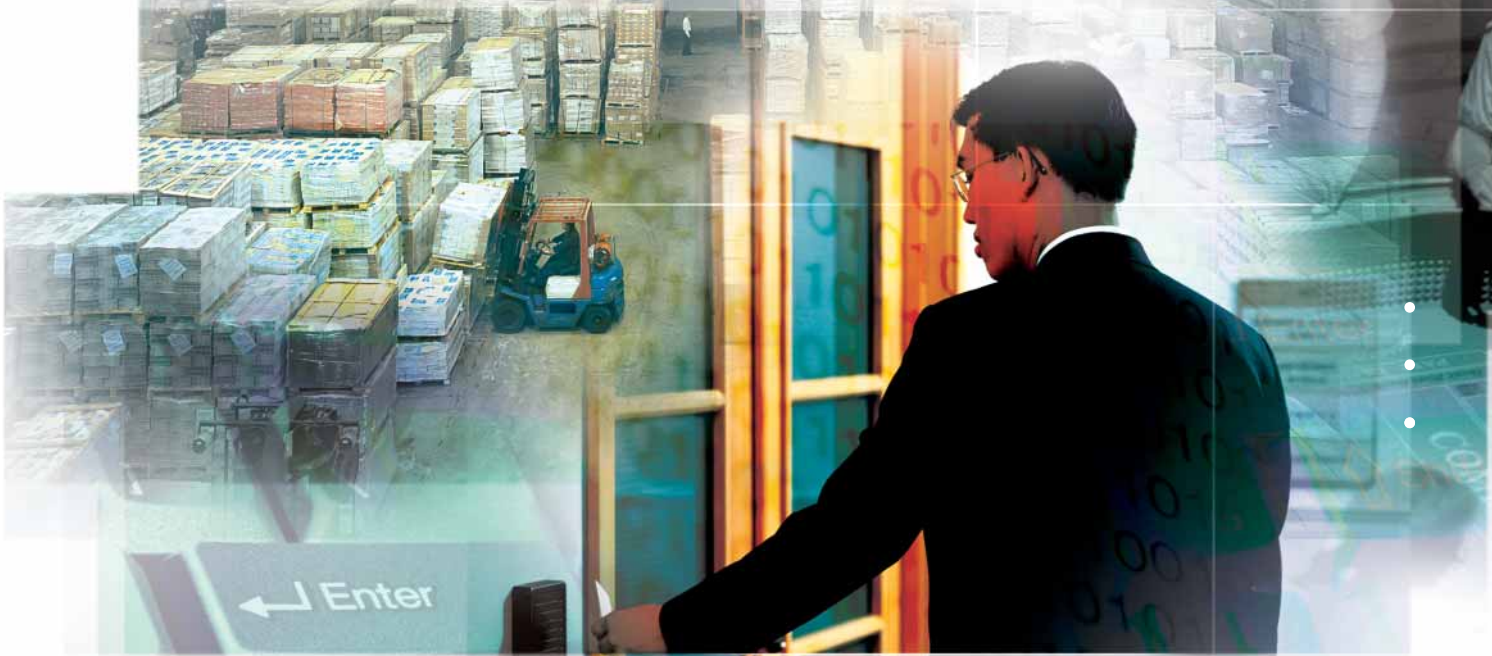
Noch mehr Flexibilität für Ihr Überwachungssystem

Der HSR-X200P ist ein digitaler Ein-Kanal-Time Lapse-Recorder mit Festplatte, der in einem vorhandenen System als leistungsstarker Ersatz für analoge Time Lapse-Videorecorder eingesetzt werden kann. Da er das gleiche Steuerungsprotokoll wie moderne analoge Time Lapse-Videorecorder verwendet, ist der Austausch ganz einfach. Dank der Festplatte mit einer hohen Speicherkapazität von 80 GB können 671 Stunden (1 Bild pro Sekunde) im Bildqualitätsmodus HIGH aufgezeichnet werden. Das neue Motion-JPEG-Format liefert exzellente Bilder mit hoher Auflösung (Halbbild- und Vollbildaufnahme). Außerdem können alle Funktionen des HSR-X200P mit einer optionalen LAN PC-Karte über ein Netzwerk gesteuert werden.

Der Augenblick zählt.

www.sonybiz.net/cctv

SONY



Steuern und Weitergeben von Time Lapse-Videobildern – immer und überall

Der HSR-X200P ist die Lösung für Überwachungsanwendungen, in denen eine genaue und zuverlässige Aufzeichnung der Ereignisse unerlässlich ist und Ausfallzeiten undenkbar sind.

Leistungsmerkmale

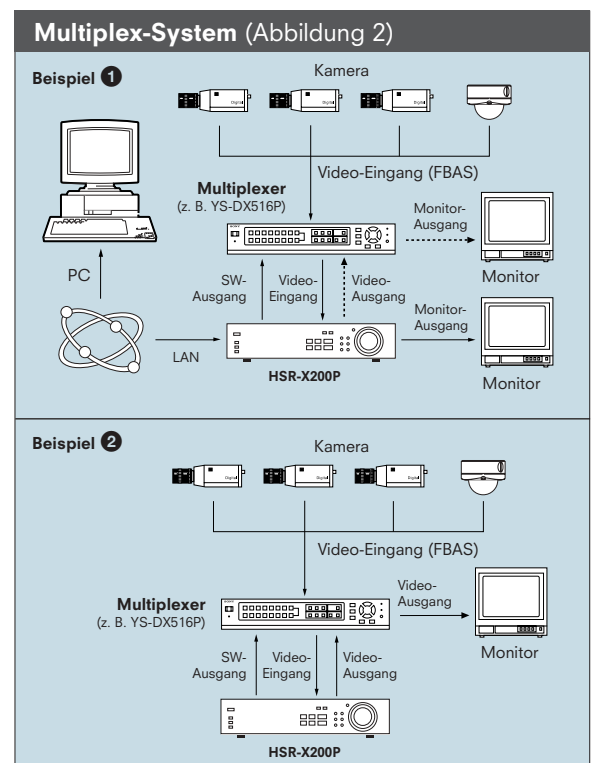
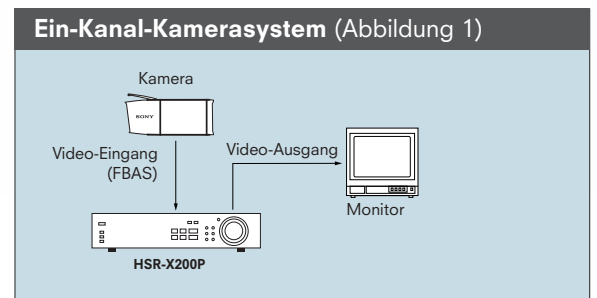
Große Festplatte (ATA/ATAPI-5-Standard)

- Lange Aufzeichnungsdauer dank großer Festplatte: 671 Stunden (80 GB, 1 Bild/s, HIGH), 370 Stunden (80 GB, 1 Bild/s, HYPER)
- Doppelt so große Bildkapazität bzw. verdoppelte Aufzeichnungsdauer durch Einbau einer optionalen Festplatte (HSBK-X201, 80 GB).

Kompatibel mit vorhandenen Multiplexern

- Bei Konfiguration des Systems mit einem Multiplexer von Sony, Sanyo, Robot oder Dedicated Micro können Videobilder entweder direkt über den HSR-X200P oder über den Multiplexer aufgezeichnet und wiedergegeben werden. (Siehe Beispiel 1 eines Multiplex-Systems in Abb. 2.)
- Bei der Verwendung eines Multiplexers von einem anderen als den oben genannten Herstellern können Videobilder nur über den Multiplexer aufgezeichnet und wiedergegeben werden. (Siehe Beispiel 2 eines Multiplex-Systems in Abb.2.)

Typische Systemkonfigurationen





Keine Wartung erforderlich

- Der HSR-X200P ist ein zuverlässiges, nicht PC-basiertes System und sorgt mit seinem Echtzeit-Betriebssystem für erhöhte Systemstabilität. Da er weder über Videoköpfe noch über einen Bandtransportmechanismus verfügt, muss der HSR-X200P nicht gewartet werden. Dadurch verringern sich die Wartungskosten erheblich, die sonst bei analogen Time Lapse-Videorecordern unvermeidlich sind.

Wiedergabe bei laufender Aufnahme

- Aufnahme und Wiedergabe können gleichzeitig erfolgen, wodurch zuvor aufgezeichnete Bilder während der laufenden Aufzeichnung wiedergegeben werden können.

Aufnahme und Wiedergabe von hochauflösenden, qualitativ hochwertigen Bildern (Halbbild- und Vollbildaufnahme)

- Hohe Auflösung:
720 x 288 Pixel (Halbbildmodus)
720 x 576 Pixel (Vollbildmodus)
- 5 Bildqualitätseinstellungen:
LOW, MID, HIGH, SUPER, HYPER

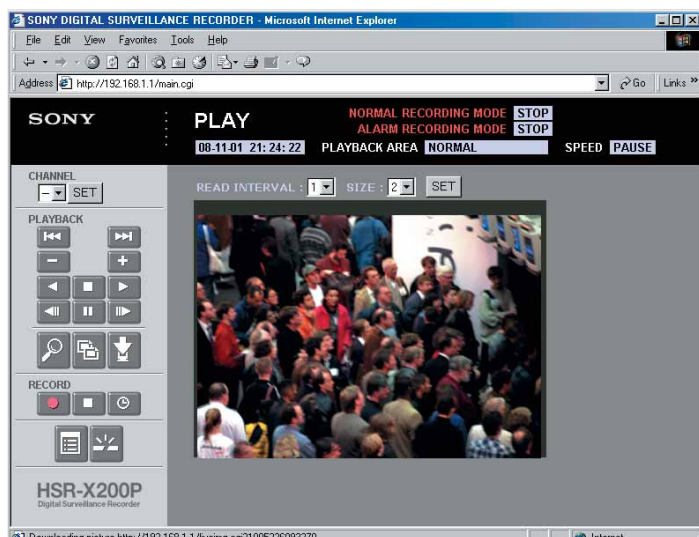
M-JPEG-Komprimierung

Hohe Aktualisierungsrate

- Max. 50 Halbbilder/s bei Aufnahme und Wiedergabe in Echtzeit
- Aufzeichnungszyklus mit 27 Stufen: 50 Halbbilder/s bis 1 Halbbild/30 s

Netzwerkfähigkeit

- Remote-Übertragung und -Steuerung über ein TCP/IP-Netzwerk mit optionaler Netzwerkkarte (Siehe Beispiel 1 eines Multiplex-Systems in Abb. 2.)



Sicherungsfunktion

- Datensicherung durch DDS-2/3 mit optionaler SCSI-Karte (SlimSCSI 1460, Adaptec) über PC-Kartensteckplatz an der Geräterückseite.

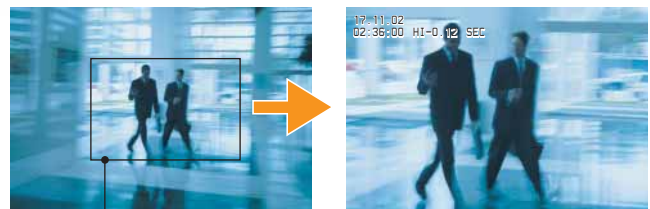
Übertragung lokal gespeicherter Bilder auf andere Geräte

- Memory Stick, Compact Flash Card oder Micro Drive mit PC-Karte; Adapter über PC-Kartensteckplatz an Vorderseite zum Herunterladen von Bildern.
- Problemlose Bildverteilung zu Beweis Zwecken, ohne dass Einzelbilder oder Bildfolgen mit einem speziellen Betrachter wiedergegeben werden müssen.

Activity Detection Sensor/ Activity Detection Search

Der HSR-X200P ist mit einem Sensor für die Aktivitätserkennung ausgestattet, der auf Änderungen der Lichtverhältnisse reagiert. Der Sensor basiert auf einem 8 x 10-Raster auf dem Monitor. Wird im zugewiesenen Rasterbereich eine Änderung der Lichtverhältnisse festgestellt, wird ein Alarm ausgelöst. Der Benutzer kann das System so einrichten, dass bei Auslösung des Alarms auch die Aufzeichnung gestartet wird. Darüber hinaus verfügt der HSR-X200P über eine Activity Detection Search-Funktion, über die der Benutzer aufgezeichnetes Material nach Bildern durchsuchen kann, bei denen eine Änderung der Lichtverhältnisse erkannt wurde.

Digitaler 2fach-Zoom



Cursor für Bereich

Weitere Merkmale

- Einfache Bedienung über Jog/Shuttle und Bedienelemente.
- Bildspeicherbereich kann auf Festplatte eingerichtet werden, so dass wichtige Bilder (z. B. Bilder bei einem Alarm) gespeichert werden können, ohne überschrieben zu werden.
- Suche nach Datum und Uhrzeit, Alarmereignis und Aktivitätserkennung mit Vorschau Bildern (Thumbnail-Ansicht)
- Zwei Sicherheitsebenen (Benutzer/Administrator)
- PC-Steuerung über RS-232C/RS-485-Schnittstelle
- Spiegelung der Festplatte
- Aufzeichnung und Wiedergabe eines Audio-Kanal
- Unterstützung mehrerer Sprachen

HSR-X200P

Technische Daten

Allgemeines	
Gewicht	5,5 kg
Abmessungen	420 x 96 x 376 mm (B x H x T)
Betriebsspannung	220 bis 240 V AC ±10 %
Frequenz	50/60 Hz ±10 %
Stromverbrauch	0,24 A
Betriebstemperatur	5 °C bis 40 °C
Luftfeuchtigkeit bei Betrieb	Unter 80 %
Festplattenkapazität	80 GB/Festplatte (160 GB: bis zu 2 Festplatten)
Video	
Eingang/Loop Out	Ein Kanal, FBAS, BAS (BNC) 1,0 Vss, 75 Ohm, asymmetrisch, ein Kanal, S-VIDEO (Mini-DIN 4-polig) Loop Out-Anschluss: BNC (1)/S-VIDEO (1)
Ausgang	Ein Kanal, FBAS (BNC) 1,0 Vss, 75 Ohm, asymmetrisch, ein Kanal, S-VIDEO (Mini-DIN 4-polig)
Bildkomprimierung	Motion-JPEG
Bildqualitätsmodi	HYPER 58 KB/Bild SUPER 44 KB/Bild HIGH 32 KB/Bild MID 24 KB/Bild LOW 17 KB/Bild
Bildauflösung	720 x 288 Pixel (Halbbildmodus), 720 x 576 Pixel (Vollbildmodus)
Horizontale Auflösung	Mehr als 500 TV-Linien (HYPER-Modus)
Rauschabstand	48 dB (HYPER-Modus)
Audio	
MIC-Eingang	Ein-Kanal-Mono (Miniklinke) -60 dB, 10 kΩ
Line-Eingang	Ein-Kanal-Mono (RCA-Anschluss) -8 dB, 27 kΩ
Line-Ausgang	Ein-Kanal-Mono (RCA-Anschluss) -8 dB, 600 kΩ
Rauschabstand	40 dB
Verzerrung	Unter 4 % bei 1 kHz
Steuer- und Alarmschlüsse	
Steueranschlüsse	RS-232C, D-Sub 9-polig, RS-485-Anschluss, Series-Anschluss, Remote-Anschluss, SW OUT-Anschluss
Alarmschlüsse	Alarm In, Out und Reset, REC OUT und NON REC OUT, Warning OUT, FULL und ALARM FULL, CLOCK
Mitgeliefertes Zubehör	
	Netzkabel (1), Einbausatz für Rack (1), Bedienungsanleitung (1)

Aufzeichnungszeit

Halbbild

Halbbildaufnahme	LOW		MID		HIGH		SUPER		HYPER		
	Komprimierungsrate		1/22,5		1/15,3		1/11,3		1/8,0		1/6,0
Is/Halbbild	Halbbild	Stunden	Tage	Stunden	Tage	Stunden	Tage	Stunden	Tage	Stunden	Tage
0,02	50,0	25	1,1	18	0,7	13	0,6	10	0,4	7	0,3
0,04	25,0	51	2,1	36	1,5	27	1,1	20	0,8	15	0,6
0,08	12,5	101	4,2	72	3,0	54	2,2	39	1,6	30	1,2
0,20	5,0	253	10,5	179	7,5	134	5,6	98	4,1	74	3,1
1	1,00	1.264	52,7	895	37,3	671	28,0	488	20,3	370	15,4
30	0,03	37.914	1.579,7	26.855	1.119,0	20.142	839,2	14.648	610,4	11.113	463,0

Vollbild

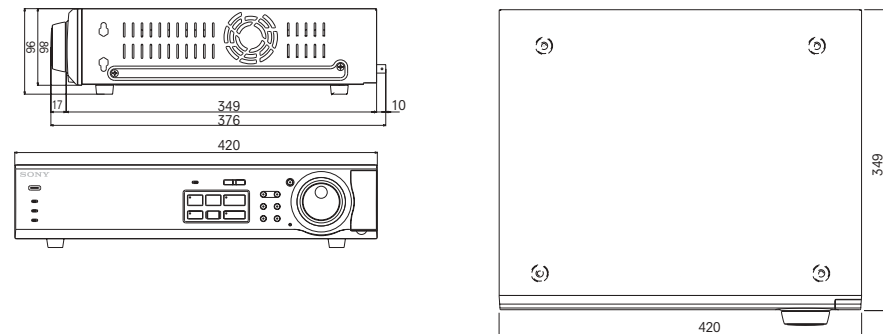
Vollbildaufnahme	LOW		MID		HIGH		SUPER		HYPER		
	Komprimierungsrate		1/22,5		1/15,3		1/11,3		1/8,0		1/6,0
Is/Vollbild	Vollbild	Stunden	Tage	Stunden	Tage	Stunden	Tage	Stunden	Tage	Stunden	Tage
0,04	25,0	25	1,1	18	0,7	13	0,6	10	0,4	7	0,3
0,08	12,5	51	2,1	36	1,5	27	1,1	20	0,8	15	0,6
0,16	6,3	101	4,2	72	3,0	54	2,2	39	1,6	30	1,2
0,40	2,5	253	10,5	179	7,5	134	5,6	98	4,1	74	3,1
2	0,50	1.264	52,7	895	37,3	671	28,0	488	20,3	370	15,4
60	0,02	37.914	1.579,7	26.855	1.119,0	20.142	839,2	14.648	610,4	11.113	463,0

- * Diese Tabelle zeigt lediglich 6 der 27 Stufen des Aufzeichnungszyklus.
- * Audio-Aufzeichnung ist in den markierten Modi der obigen Tabelle möglich.
- * Diese Tabelle zeigt die Aufzeichnungszeit für folgende Bedingung: Von den 80 GB Speicherkapazität der Festplatte werden 1 % als Archivbereich und 99 % als normaler Aufzeichnungsbereich genutzt.

Rückseite



Abmessungen (mm)



Ihr Vertriebspartner

Weitere Produktinformationen sowie technische Informationen finden Sie auf unserer Website unter www.sonybiz.net/cctv.