

Convision V600 A

Kameraeingänge	6 FBAS Eingänge (PAL, NTSC)
Schnittstellen	2 x RS232, D-Sub9 Buchse
Meldeingänge	1 x Schüsselschalter, 6 NC Eingänge für Bewegungsmelder etc.
Alarmausgänge	1 x open collector (100mA), 1 x 12V, 500 mA Schaltausgang
Audio-Funktion	über zweiten ISDN B-Kanal, TFE, z.B. TLE051-01 von Siedle
Dome-Unterstützung	z.B. Sensormatic SpeedDome Ultra, Philips G3 AutoDome, Ernitec BDR510, Ernitec BDR550, ECV Telematria
Wachzentralen-Unterstützung	VdS-Protokoll 2465 unterstützt
ISDN	Euro ISDN, 64 KBit/s, Kanalbündelung 128 KBit/s RJ45 Buchse, PPP-Protokoll
Netzwerk	10MBit/s, 10 BaseT, RJ45 Buchse, Ethernet
Bildformat	JPEG, bis zu 25 Bilder/s (PAL), JPEG, bis zu 30 Bilder/s (NTSC)
Bildgröße	192x144, 384x288, 768x288 (mit Pixelzoom 768x576) Pixel
Kompression	ca. 3 - 50 KByte je Bild, abhängig von Größe und Qualität
Vor- / Nachalarmbilder	32 Bilder mit 192x144 oder 16 Bilder mit 384x288 Pixel Auflösung
Protokolle	TCP/IP, PPP, HTTP Server, FTP Server, FTP Client, SMTP Client
Internet-Browser	z.B. Netscape Navigator ab 4.x, Microsoft Explorer ab 4.x
Internet-Browser Eigenschaften	HTML 3.2, HTTP 1.0, Java Script 1.2, Java 1.1.8
Konfiguration / Bedienung	komplett durch Web-Browser über HTML
Stromversorgung	externes 12 V, 2,5 A Multinormnetzteil 100-240 V (GS, CE, UL, CSA)
Leistungsaufnahme	6 W
Abmessungen, Gewicht	Breite: 163 mm, Höhe: 80 mm, Tiefe: 185 mm, 1.295 g
Temperaturbereich	0 - 55 °C
Zulassungen	CE0682, EN50082, EN55022

Weitere Produktvarianten (siehe Datenblatt Convision V610 A / V611 A):

Convision V610 A entspricht der Convision V600 A inklusive digitaler Speicherung mit hoher Aufzeichnungskapazität durch interne Festplatte.

Convision V611 A entspricht der Convision V600 A mit integriertem GSM-Modem und Festplatte, das all-in-one-Gerät.

Convision Guard (Videowachzentralensoftware) ermöglicht es, sofort bei Alarmierung eine Meldung mit dem aktuellen Alarmbild zu erhalten. Je nach Einstellung können bis zu 32 Vor- und Nachalarmbilder geschaltet werden. Sobald die Alarmmeldung eingesehen wird, erfolgt eine Registrierung des Bearbeiters des Vorgangs.



überreicht durch:



Technische Änderungen vorbehalten - © Convision Technology GmbH 03.2001
Produkte und Markenzeichnungen sind Warenzeichen der jeweiligen Eigentümer.



Convision V600 A

Intelligente Videofernüberwachung der neuen Art

- Bedienung über Internet-Browser
- geeignet für Windows, UNIX, Linux und Macintosh
- VdS-Protokoll 2465
- Audio-Funktion über zweiten ISDN B-Kanal
- hohe Videoperformance
- Plug and Play
- zuverlässige Technik
- einfache Installation



Video over IP

digitale Videofernübertragung

Anschluß von bis zu 6 Kameras

ISDN und LAN integriert

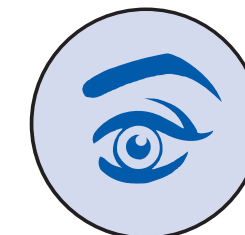
Audio-Funktion integriert

Bildspeicher mit bis zu 32 Vor- und Nachalarmbildern

VdS-Protokoll 2465

Bedienung über Internet-Browser

VIDEO SOLUTIONS



INTERNET





Convision V600 A:

Die Convision V600 A Serie revolutioniert die Videoüberwachung. Sie ermöglicht die digitale videounterstützte Überwachung von Objekten und Maschinen. Es können Bilder von bis zu 6 direkt angeschlossenen Kameras übertragen werden. Die Videoübertragung erfolgt über TCP/IP in einem LAN, über ISDN oder analoges Modem.

Für Überwachungsfunktionen stehen 6 Ereignis- / Alarmeingänge und 2 direkte Ausgänge für Steuerungen zur Verfügung. Über die seriellen Ausgänge können Dreh-, Schwenk- und Zoom-Kameras gesteuert, Daten von einer Wetterstation übertragen oder elektrische Geräte über Schaltsteckdosen direkt geschaltet werden.

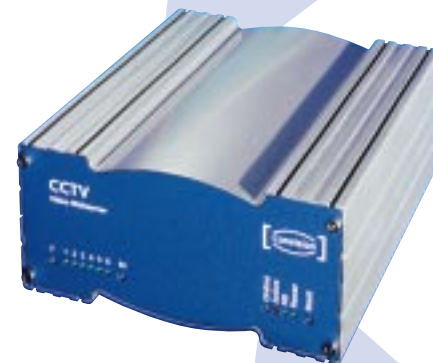
Alarm- und zeitgesteuert kann die Convision V600 A Serie selbständig Videobilder per E-Mail und FTP versenden. Per SMS können Klartextnachrichten auf Mobiltelefone gesendet werden.

Die komplette Bedienung und Konfiguration der Convision V600 A Serie erfolgt über Internet-Browser. Dabei ist keine zusätzliche Hard- oder Software notwendig.

Audio-Funktion:

In Serie wird die Audio-Funktion bei dem Modell Convision V600 A geliefert. Ein Mikrofon und ein Lautsprecher sind direkt an das System anschließbar (z. B. eine TFE, Türfreisprecheinheit).

Wird im Alarmfall eine Alarmmeldung verschickt (z.B. per E-Mail oder SMS), kann von extern die Convision V600 A Serie über ISDN angerufen werden. Dieser Kontakt ist auch vom Mobiltelefon aus möglich. Ist die Telefonnummer in der Convision V600 A zuvor eingegeben worden, wird eine Verbindung von der Convision V600 A über den zweiten ISDN B-Kanal aufgebaut. Ein Sprach- / Hörkontakt ist somit möglich. Durch die Übertragung von Bild und Ton zur visuellen und akustischen Auswertung von Alarmfällen wird die Fernüberwachung noch effektiver. Denkbare Einsatzgebiete sind beispielsweise Bahnhofsfoyers, wärterlose Schrankensysteme oder Fahrstühle, wobei im Notfall die Aufnahme eines Sprechkontaktes durch die Wachzentrale ermöglicht wird.



Anwendungen

Wachzentrale mit VdS-Protokoll 2465:

Da die Convision V600 A das VdS-Protokoll 2465 unterstützt, kann dieses Videofernüberwachungssystem wie eine klassische Alarmanlage auf eine Wachzentrale aufgeschaltet werden. Dies bietet der Wachzentrale immense Vorteile, wie z. B. schnelle Alarmverarbeitung, Integration in die Kundendaten und vieles mehr.

Convision Guard

Mit der Software Convision Guard kann bei der Feststellung eines Alarms zusätzlich eine Livebild-Aufschaltung aktiviert werden. Somit kann eine visuelle Vorprüfung der Lage vor Ort erfolgen. Unnötige Fahrten von Wachpersonal bei Fehlalarm werden somit vermieden. Das Bildmaterial kann in der Wachzentrale sofort ausgewertet werden. Eine dauerhafte Archivierung ist möglich.

Industrie

In der Prozessvisualisierung, -steuerung oder -überwachung bieten zeitaktuelle Videobilder einen erheblichen Vorteil für die Sicherheit. Entscheidend ist die Integrationsmöglichkeit von Bildern der Convision V600 A Serie in die Prozessleit- und Überwachungssysteme.

Web-Design

Die Integration von Videobildern in Internetseiten bietet den Betreibern die Möglichkeit, ihren Internetauftritt attraktiver zu gestalten. Durch die einfache Einbindung von Bildern in eigenen HTML-Seiten werden z. B. Veranstaltungen im Internet präsentiert. Die Convision V600 A Serie bietet für die kommerzielle Nutzung des Internets entscheidende Vorteile: Betrachter verweilen länger auf den Internetseiten.

Gebäudemanagement

Bei der Steuerung und Überwachung von großen Anlagen wird verstärkt Videoüberwachung eingesetzt. Der Einsatzbereich geht hier von der visuellen Überwachung zum Beispiel von Eingangsbereichen über die Steuerung von Systemen bis hin zur Benachrichtigung von Servicetechnikern per SMS auf ihr Handy.

Wachzentralen...



Produktion & Labore...



Baustellen...

Banken...



Autohäuser...

Alarmverarbeitung

